



santé
famille
retraite
services

L'essentiel & plus encore

AGENDA

► Du 5 novembre au 14 décembre

L'hiver des familles

► 15/16/17 novembre

Ferme Expo à Tours

► 3 décembre

Offre Bienvenue à la retraite
à Chatillon sur Indre

► 10 décembre

Offre Bienvenue à la retraite
à Saint-Laurent-en-gâtines

► 13 décembre

CPASS

► 18 décembre

CA ASEPT Centre-Val de Loire

► 20 décembre

CA MSA Berry-Touraine

Réforme CMU-ACS

La complémentaire santé solidaire : une protection encore plus grande.

A compter du 1^{er} novembre 2019, l'ACS sera supprimée et la CMU-C sera étendue pour devenir la complémentaire santé solidaire. Il s'agit d'un nouveau dispositif destiné à faciliter l'accès aux soins et à offrir une meilleure protection en matière de couverture santé.

MSA en actions

Toute l'actualité de la MSA Berry-Touraine

N° 34 - 3^{ème} trimestre 2019

Emploi

La MSA recrute

À la MSA, c'est l'humain qui prime ! La MSA recrute et le fait savoir !

La MSA recrute chaque année 1 800 nouveaux collaborateurs. Afin de compenser une partie des départs en retraite et des mobilités professionnelles, la MSA recherche des profils variés pour assurer ses différentes missions au sein de ses 37 organismes et notamment des postes de médecins du travail, informaticiens (développeurs, gestionnaires réseaux...), agents d'accueil et téléconseillers.

Sur le site internet jerejoinslamsa.fr, des témoignages vidéo de collaborateurs des MSA Portes-de-Bretagne, Nord-Pas-de-Calais et iMSA, permettent aux candidats de découvrir l'ambiance et le quotidien à la MSA.

Un test de personnalité leur offre également la possibilité d'apprécier de façon ludique leur compatibilité avec les valeurs de l'institution MSA. S'ils souhaitent aller plus loin, les candidats peuvent télécharger leur CV et découvrir instantanément toutes les offres d'emploi de la MSA compatibles avec leur profil.

Autre alternative : une carte de France interactive permet d'accéder aux opportunités d'emploi offertes par la MSA sur les territoires, via une recherche par département pour plus de proximité.

Santé

Déclic stop tabac

Du mois d'octobre au mois de décembre, les lycéens de Naturapolis (Châteauroux) vont être sensibilisés sur les méfaits du tabac.

L'information se déroule en différents temps :

Temps 1 : sensibilisation des jeunes.

Temps 2 : sensibilisation de l'équipe encadrante/éducative.

Temps 3 : groupe de parole animé par l'équipe encadrante/éducative et l'ANPAA (Association Nationale de Prévention en Alcoologie et Addictologie).

Temps 4 : prise en charge financière éventuelle (remboursement de substituts nicotiques, séance avec un nutritionniste, ...).



Comment transmettre un avis d'arrêt de travail ?



L'essentiel & plus encore

EMPLOYEURS

Les démarches à faire lorsque votre salarié est en arrêt de travail

Dès le début de l'arrêt maladie



Vous devez établir l'**attestation de salaire** de votre salarié(e).



Cette démarche est à effectuer **le plus tôt possible** pour ne pas retarder le versement de ses indemnités journalières.

Comment transmettre l'attestation de salaire ?

Le + conseillé



Via net-entreprises.fr



Via notre logiciel de paie certifié



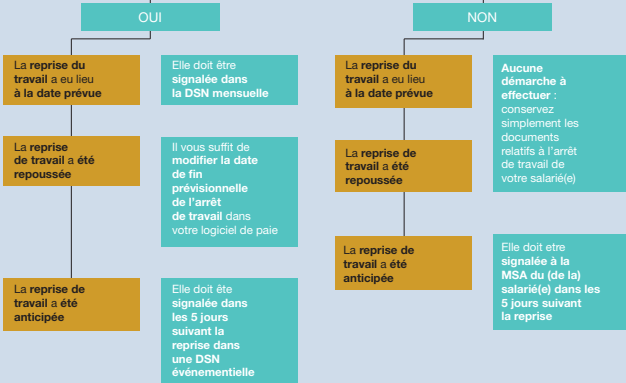
Par courrier en envoyant le formulaire «Attestation de salaire pour le paiement des indemnités journalières» à la MSA de votre salarié(e)

Au moment de la reprise du travail



Quels signalements faire à la date de reprise du (de la) salarié(e) ?

Vous avez déjà opté pour la DSN (Déclaration Sociale Nominative)



L'essentiel & plus encore



Pour en savoir plus <https://berry-touraine.msa.fr/demarches-arret-de-travail>



L'essentiel & plus encore

SALARIÉS

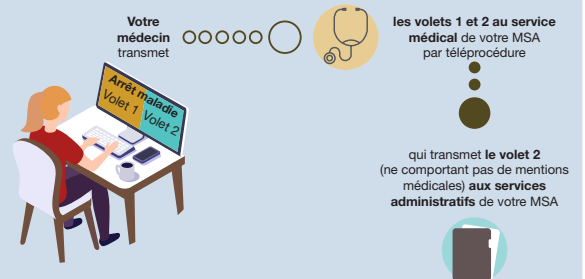
Les démarches pour transmettre un avis d'arrêt de travail

Votre avis d'arrêt de travail pour maladie est composé de **3 volets** destinés :

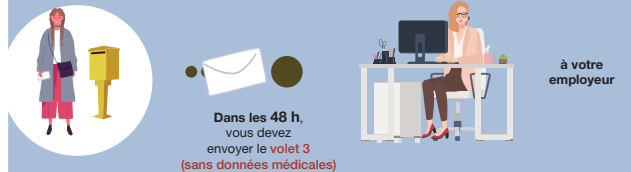


Le + conseillé

Cas 1 (le plus fréquent) : votre médecin vous remet uniquement le volet 3

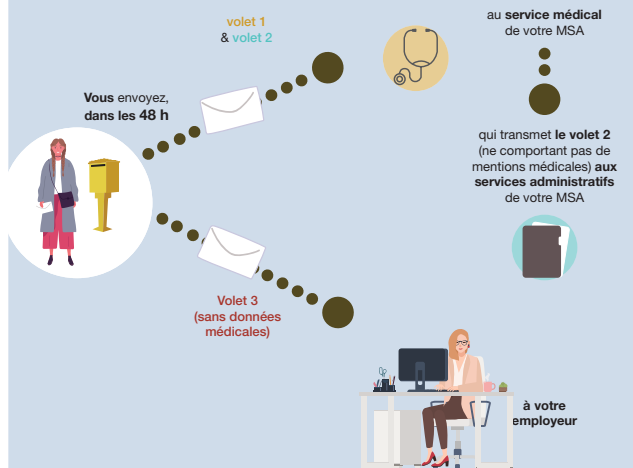


Vous



Le - conseillé

Cas 2 : votre médecin vous remet les 3 volets de l'imprimé



L'essentiel & plus encore

Prévention en santé

GUIDE DE LA MSA BERRY-TOURAINNE

Un nouveau document présente de manière synthétique les actions de prévention en santé mises en œuvre par la MSA Berry-Touraine.

Plus de **45 actions** sont développées sur notre territoire, autour de trois axes :

- prévenir,
- dépister,
- et accompagner.



Plus d'infos sur notre site internet
<https://berry-touraine.msa.fr>

Rubrique :

- Particulier
- Prendre soin de sa santé
- Site utile (encadré sur la droite)

Arrêt sur images



24 et 25 août - Terre Agri à Montgivray (36)

17 septembre-Projection du film «Au nom de la Terre», à St Aignan (41)



22 et 23 juin - Comice de Salbris (41)



18 octobre - Boobs au Blanc (36)



18 octobre - Boobs au Blanc (36)

Elections

Testez vos connaissances

Et faites gagner la région Centre-Val de Loire !

Du 20 au 31 janvier 2020, plus de 15 000 délégués MSA seront élus dans tous les territoires. **Pour être sûr de tout comprendre, testez vos connaissances sur les élections et faites gagner votre région !**

Salariés de l'agriculture, exploitants, employeurs de main d'œuvre, actifs ou retraités, les délégués sont les meilleurs relais des adhérents MSA. Pour mettre en avant leur rôle, la MSA lance un grand challenge interrégional sur le site electionsmsa2020.fr.

En **5 questions**, testez vos connaissances et apprenez-en plus sur les élections, le rôle du délégué, ses missions...

À chaque bonne réponse, vous réalisez un passage de relais, soit 1 point de plus pour la région pour laquelle vous aurez choisi de participer.

La région qui aura cumulé le plus grand nombre de passages de relais au 30 novembre 2019 remportera le challenge !

À VOUS DE JOUER !

Rendez-vous sur : electionsmsa2020.fr/parcours-relais-digital pour participer et faire progresser la Région Centre-Val de Loire.

Être délégué en MSA Berry-Touraine

Mme Isabelle Ouedraogo, 55 ans, déléguée du canton de Joué-lès-Tours, Présidente de l'ASEPT Centre-Val de Loire.

Comment vous êtes-vous engagée ?

Je travaille depuis 1986 dans une Maison Familiale et je suis donc ressortissante du régime MSA. C'est par ce biais que je suis devenue déléguée. À l'époque, j'étais enseignante. Les jeunes en formation étaient issus du milieu rural. Nous avons travaillé sur différentes thématiques telle que la nutrition, l'activité physique, ... J'ai pris contact avec les services de prévention de la MSA et cela a stimulé mon intérêt. Ensuite, une organisation syndicale m'a contactée pour que je devienne déléguée.



Que retenez-vous de votre mandat ?

La première action ! Avec mes élèves, on a organisé une conférence sur les addictions. La MSA a financé le projet, dont l'intervention d'un psychologue. Les jeunes ont créé des mini-scènes de théâtre et ils sont montés sur scène pour les jouer, c'était super ! Cela a été possible grâce au relais entre le délégué du terrain et les services de la MSA. Ils écoutent les besoins qui émergent pour répondre avec un service adapté. En 2005, le Président Cormery m'a proposé de devenir Présidente de l'ASEPT. C'est une association qui organise des ateliers de prévention auprès des séniors. Il y a un lien évident entre la MSA et cette association.

Quel projet récent ?

L'action du 11 octobre 2019 à Bourgueil. Nous avons rencontré le groupe AGRICA (Régime de retraite complémentaire) au dernier salon de l'agriculture. On a lancé un travail en collaboration auprès des viticulteurs retraités. Cela s'est fait conjointement avec les délégués du canton, AGRICA, les services de la MSA et l'ASEPT. Nous avons diffusé des conseils sur la nutrition, le sommeil, l'activité physique grâce à l'intervention d'un médecin. Et enfin, nous avons proposé aux participants d'intégrer un atelier.

HOMMAGE

M. Beaujean Albert nous a quittés au mois de janvier dernier, dans sa 93^{ème} année. Né en 1925, il était exploitant agricole à Ardentes (36). Il fut très engagé comme Président de la FDSEA de 1955 à 1981 puis délégué à la MSA dès 1971. Chevalier de l'Ordre du Mérite Agricole depuis 2001, il a été l'un des fondateurs de la MARPA d'Ardentes en 1996. Ceux qui l'ont connu savent qu'il était bon jardinier et qu'il faisait profiter son entourage de sa production. La MSA Berry-Touraine et tous ceux qui l'ont croisé dans l'exercice de ses responsabilités le remercient pour son engagement et sa générosité.